

“우송대 보건의로 예비전문가”만을 위한
특별교육과정!



2020학년도 겨울학기

스마트헬스케어 전문가과정
특별교육과정

목차

01

스마트헬스케어란?

02

목적 및 목표

03

교육과정 소개

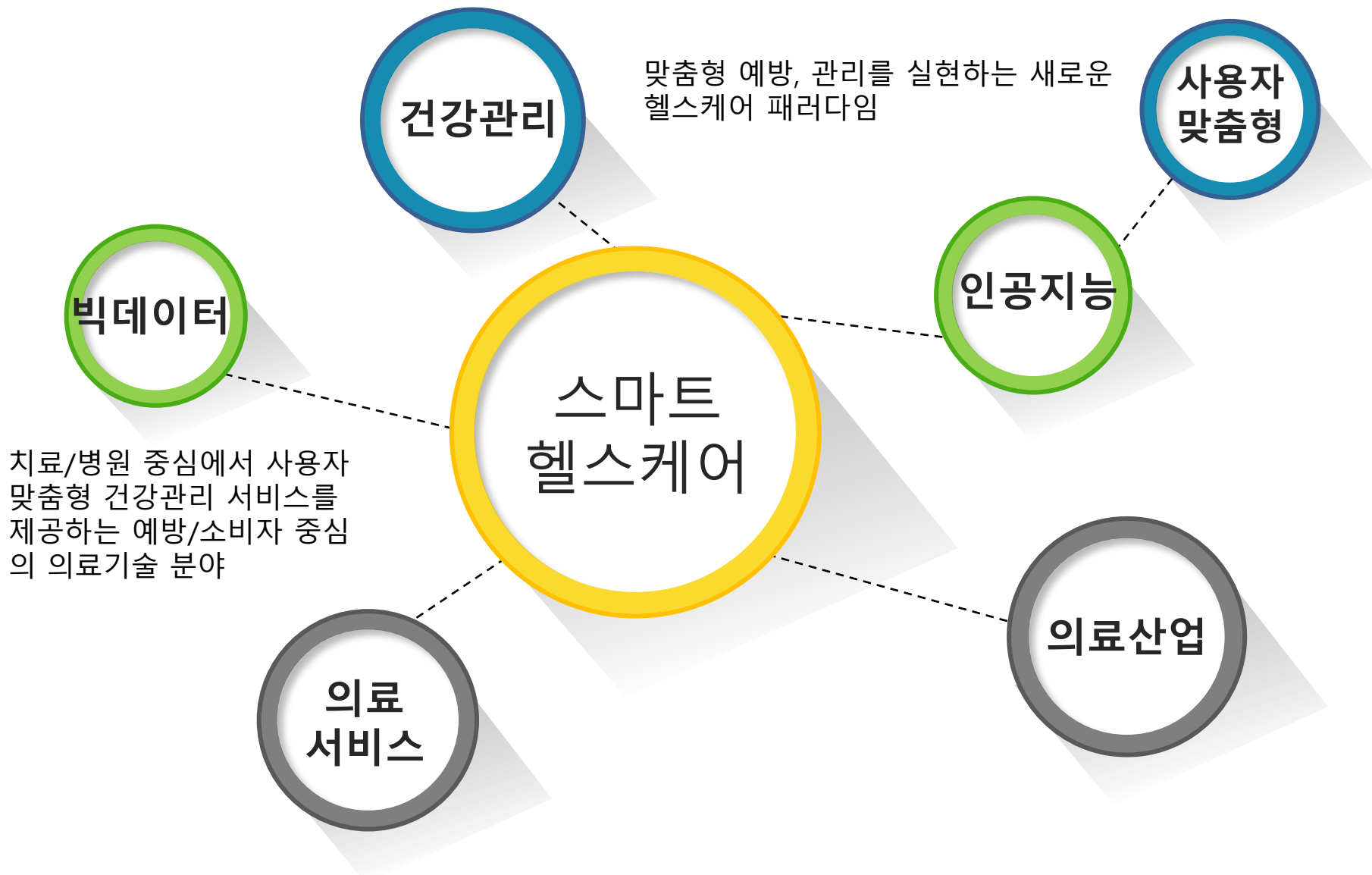
04

앞으로의 전망

강의 일정 및 특전

1. 개강 : 2021. 1. 5(화)
2. 수업 일정 : 2021. 1. 5(화) ~ 1. 21(목), 화, 목 주 2회
10:00~12:30
3. 특전:
 - 전문가 특강 및 보건의료계열의 스마트헬스케어 흐름을 파악할 수 있음
 - 보건의료계열 전공생간의 연관 전공에 대한 이해를 넓히고 전공역량을 증진시킬 수 있음
 - 전과정 이수 후 '우송대 스마트헬스케어 전문가과정' 이수증 발급
4. 문의처: 042-630-9220, 언어치료청각재활학과

스마트헬스케어란?



스마트 헬스케어의 필요성

고령화와 독거노인 증가

65세 고령자는 2017년 현재 707만명으로 13.8%

⇒ 2060년 전체 인구의 41%에 달할 것으로 예측

⇒ 독거 노인의 비중 점차 증가

만성질환자 증가

2015년 만성질환자가 국민의 28.%

⇒ 2016년 만성질환에 대한 진료비가 26조원

⇒ 전체 진료비의 40%

헬스케어 서비스 시스템

건강상태에 대한 모니터링을 통한 맞춤형 의료서비스

- ⇒ 시니어 케어
- ⇒ 만성질환 관리

건강 관리와 질병의 예방

- 만성질환 진료비 증가율 1% 감소시 약 2000억원 이상의 사회적 비용 절감 효과 기대
- ⇒ 의료비용 절감
 - ⇒ 복지 확대

교육과정 개설 목적 및 목표

01

스마트 헬스케어 창의융합 보건전문인력 양성

02

역량중심의 전공능력 중 창의융합능력 강화

03

취업률 제고 및 취업의 질 향상

04

직무기반의 CDR 구축을 위한 시범 운영

보건, IT융합학부, 미디어영상 다학과간 융합

건강 및 신체활동 상태와 체력수준 향상을 통해 건강증진을 도모.

스포츠
건강재활

물리
치료

손상이나 질병에 의한 기능장애를 가진 대상자들을 도와 최대한 기능을 회복하도록 도움

스마트
헬스케어

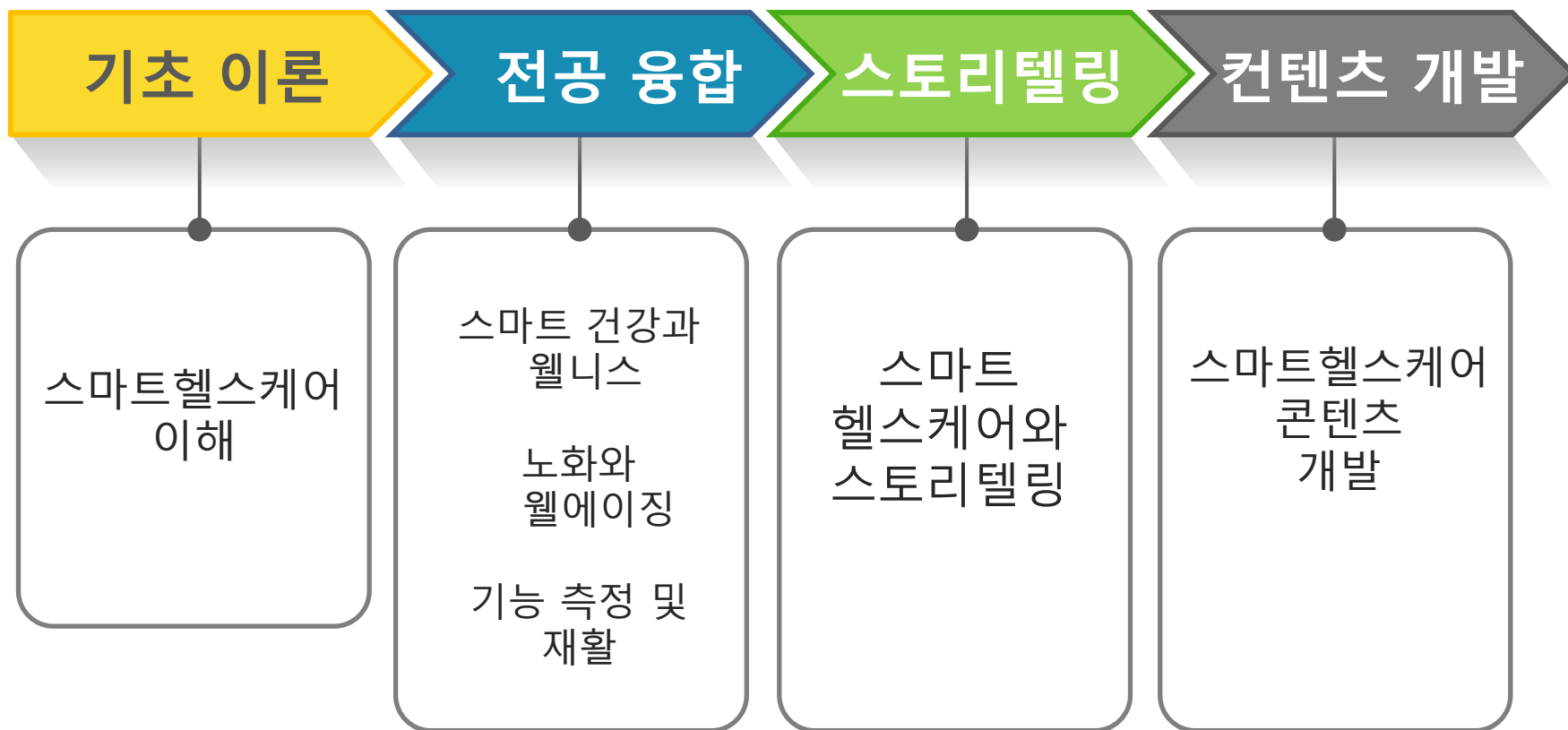
작업
치료

언어치료
청각재활

의사소통 하는데 어려움이 있는 사람들에게 기능적인 재활 서비스를 담당

신체적, 정신적, 인지적 원인으로 인한 일상생활 활동에 어려움을 겪는 사람들에게 독립적으로 사회생활 할 수 있도록 도움

스마트헬스케어 전문가 교육과정



앞으로의 전망

2015 U헬스
UCC공모전
시상식 및 세미나



The poster features a hand holding a clapperboard with 'ROLL', 'DIRECTOR', and 'CAMERA' fields, and a 'Min.' field showing '46'. To the left is a film reel with colorful stars. Below the main text are three circular icons: the first shows hands holding a smartphone and a smartwatch; the second shows hands holding a smartphone and a smartwatch; the third shows a person holding a smartphone and a smartwatch.

2018
스마트 헬스케어
미래전략 세미나



The poster features a central illustration of a network of people and devices connected by lines, with a large red cross in the center. The background is a blue gradient.



The poster features a central illustration of a person sitting at a desk with a large smartphone in front of them. The phone screen shows a human body with internal organs and a red cross. There are also icons of a Wi-Fi signal, a stethoscope, and a hand holding a smartphone. The background is dark blue with white geometric shapes.

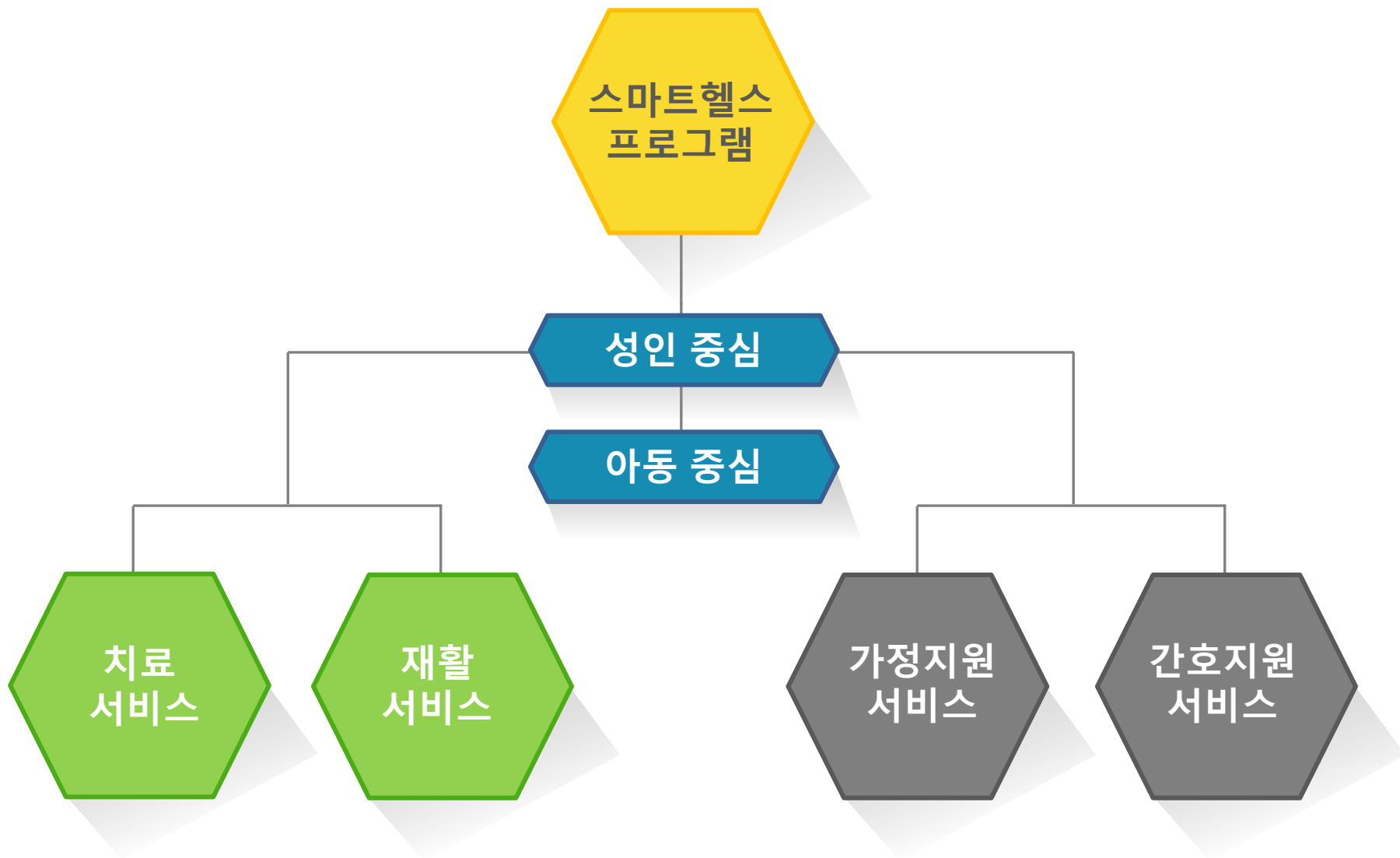
2020 디지털 헬스케어

헬스케어 빅데이터 활용 사례 및 법제도 이슈

- ▶ 의료기기 헬스케어 빅데이터 활용 사례
- ▶ 헬스케어산업 활성화를 위한 법제도 이슈
- ▶ 디지털 헬스케어 실증 서비스

출처 <https://www.gosha.or.kr/>

융합 프로그램으로 서비스 확대



학과간 융합 창업으로의 연계

OUR SERVICES

NURSING



THERAPY & REHABILITATION



ATTENDANT SERVICES

PRIVATE HOME SERVICES

CARE WHERE IT
MATTERS MOST. **AT HOME.**

REQUEST CARE

OUR IN-HOME HEALTH CARE SERVICES

Providing Adult & Pediatric Home Care to Patients Throughout Texas

At Home Healthcare is one of the few agencies that is staffed and trained to meet the needs of children, adults, and senior adults.

Our range of in-home health care services includes:



[Nursing](#)



[Physical therapy](#)



[Occupational therapy](#)



[Speech therapy](#)



[Rehabilitation](#)



[Personal care](#)



[Private home services](#)



[Attendant services](#)

We Treat Each Patient Like Family

<https://www.athomehealth.org/>